



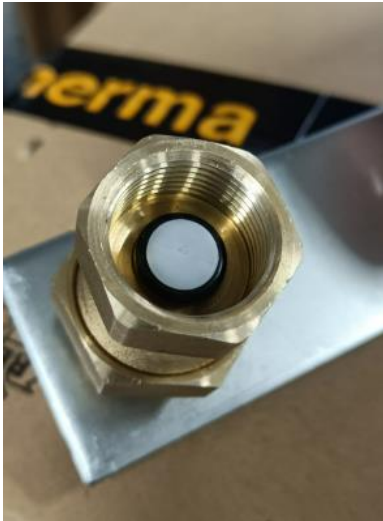
## Montage van sanitair expansievat

### Het probleem

Onder het sanitair expansievat bevindt zich een 2-richtings terugslagklep (afb. 1).

Bij montage kan het witte kunststof ringetje/schijfje aan het uiteinde van het expansievat (afb. 2) – dat dient als galvanische ontkoppeling – de veer in de terugslagklep blokkeren wanneer het vat volledig wordt vastgedraaid.

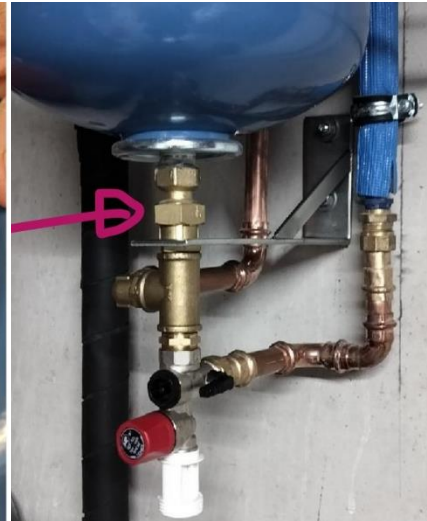
De oorzaak is de te korte schroefdraad van de terugslagklep, waardoor het expansievat zijn functie verliest.



Afb.1 De 2-richtings terugslagklep



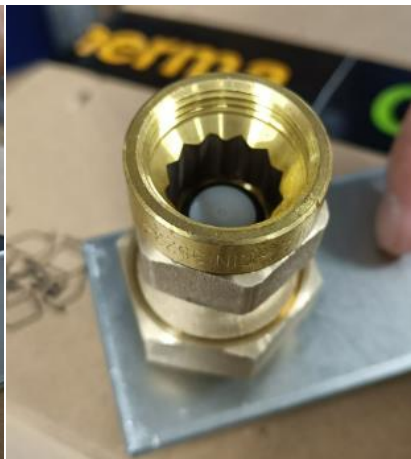
Afb.2 Het sanitair expansievat



Afb.3 De montage

### De oplossing

Gebruik steeds een messing verlengstuk (mannelijk-vrouwelijk) tussen het expansievat en de dubbele terugslagklep (afb. 4).



Afb.4 Het messing verlengstuk MF (art.nr:101284)