




Kit XRAD pour Calibra & Atlas

Fiche technique

 Bleyveldstraat 6, 3320 Hoegaarden

 016 65 65 58

 info@geotherma.be

 geotherma.be

Contents

Pièces fournies.....	2
Principe.....	2
Réaliser la modification sur une Thermia Calibra ou Atlas.....	3
Remarques importantes	3
Principe de raccordement sur une Thermia Calibra ou Atlas	4

Pièces fournies



Principe

La spirale (interne) du boiler peut être utilisée pour par exemple l'alimentation d'un sèche serviette à 50°C.

Attention!

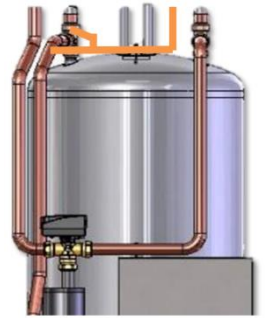
Il est important de seulement raccorder une puissance limitée de radiateurs par rapport à la puissance totale de la PAC (par exemple 1/3) pour garantir le confort sanitaire.

CONTROL MODE	MODE	UPM3 xx-50	UPM3 xx-70	
PROPORTIONAL PRESSURE		1	1	
PROPORTIONAL PRESSURE		2	2	
PROPORTIONAL PRESSURE		3	3	
PROPORTIONAL PRESSURE		AUTO _{ADAPT}	AUTO _{ADAPT}	

Mode recommandé: Proportional pressure AUTO_{adapt}

Réaliser la modification sur une Thermia Calibra ou Atlas

Il faut créer, à l'intérieur, un point de raccordement supplémentaire sur le tuyau de retour pour le retour du chauffage sol. Le raccordement d'origine de retour devient le nouveau retour radiateur (protégé contre les saletés venant des radiateurs avec un filtre magnétique).



Déconnecter le retour:



Connecter les pièces fournies:



Utilisez les réservations existantes sur le couvercle de la PAC.

La connexion créée devient le nouveau retour du chauffage sol.

Remarques importantes

- La connexion existante (purge de la spirale) doit toujours être utilisée comme départ radiateurs.
- Le retour des radiateurs doit être connecté sur le retour original du circuit chauffage.
- Le retour du chauffage sol doit être connecté sur la nouvelle connexion créée.
- Il est préférable de désactiver la fonction anti-légionelle! Sinon la pompe à chaleur peut parfois se bloquer pendant la désinfection (avec la résistance) car la température dans le boiler n'est pas stable à cause de la demande pour les radiateurs.

Pour ouvrir les raccords existants avec l'outil fourni, il est important de bien appuyer sur le raccords (comme pour l'enfoncer), et ensuite, tout en maintenant la pression sur ce raccord, d'utiliser l'outil pour relever la bague. Une fois la bague remontée, on peut alors tirer sur le tuyau pour le sortir du raccord.

Principe de raccordement sur une Thermia Calibra ou Atlas

Sans X-rad



Avec fonction X-rad

