






MBH uitbreiding kit Calibra & Atlas Delux concept



 Bleyveldstraat 6, 3320 Hoegaarden

 016 65 65 58

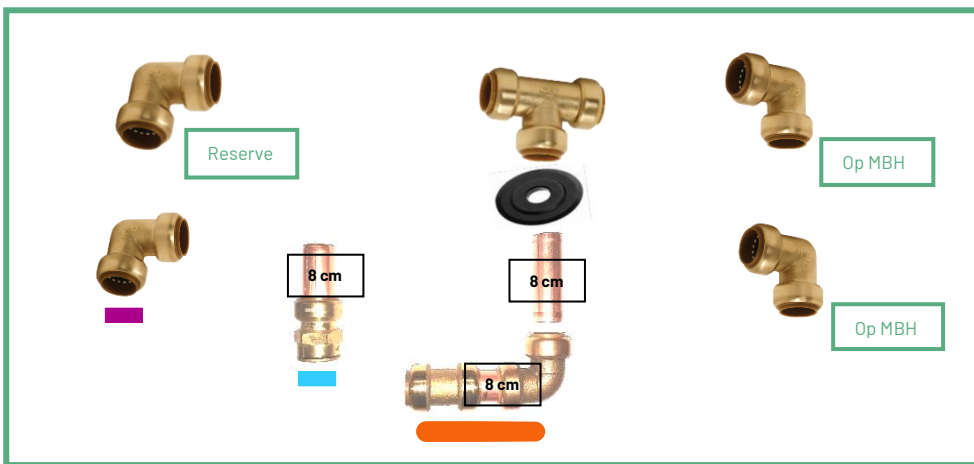
 info@geotherma.be

 geotherma.be

Contents

Meegeleverde onderdelen	2
Principe.....	2
Te realiseren aanpassingen op een Thermia Calibra of Atlas.....	2
Aansluitingsprincipe op een Thermia Calibra of Atlas	3
Belangrijke opmerkingen	4

Meegeleverde onderdelen

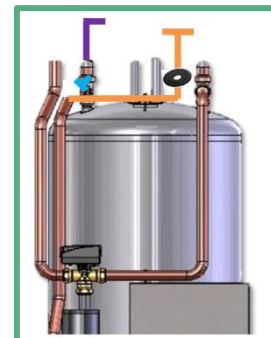


Principe

De MBH wordt in serie met de interne boiler aangesloten. We maken er hierdoor een grote boiler van, waarbij de MBH als onderkant wordt beschouwd en de interne boiler als de bovenkant. De CV-spiraal van de MBH kan dan ook eventueel gebruikt worden om radiatoren op aan te sluiten, zonder risico te hebben op verminderd sanitair comfort.

Te realiseren aanpassingen op een Thermia Calibra of Atlas

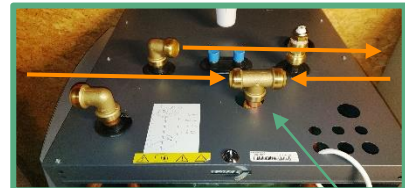
Er moet intern een extra aansluitpunt op de retourbuis gecreëerd worden voor de vvw retour. De normale retour aansluiting wordt de nieuwe radiator retour (beschermd tegen vuiligheid komend van de radiatoren dankzij de magnet-filter-bolkraan).



Maak de retourleiding los:

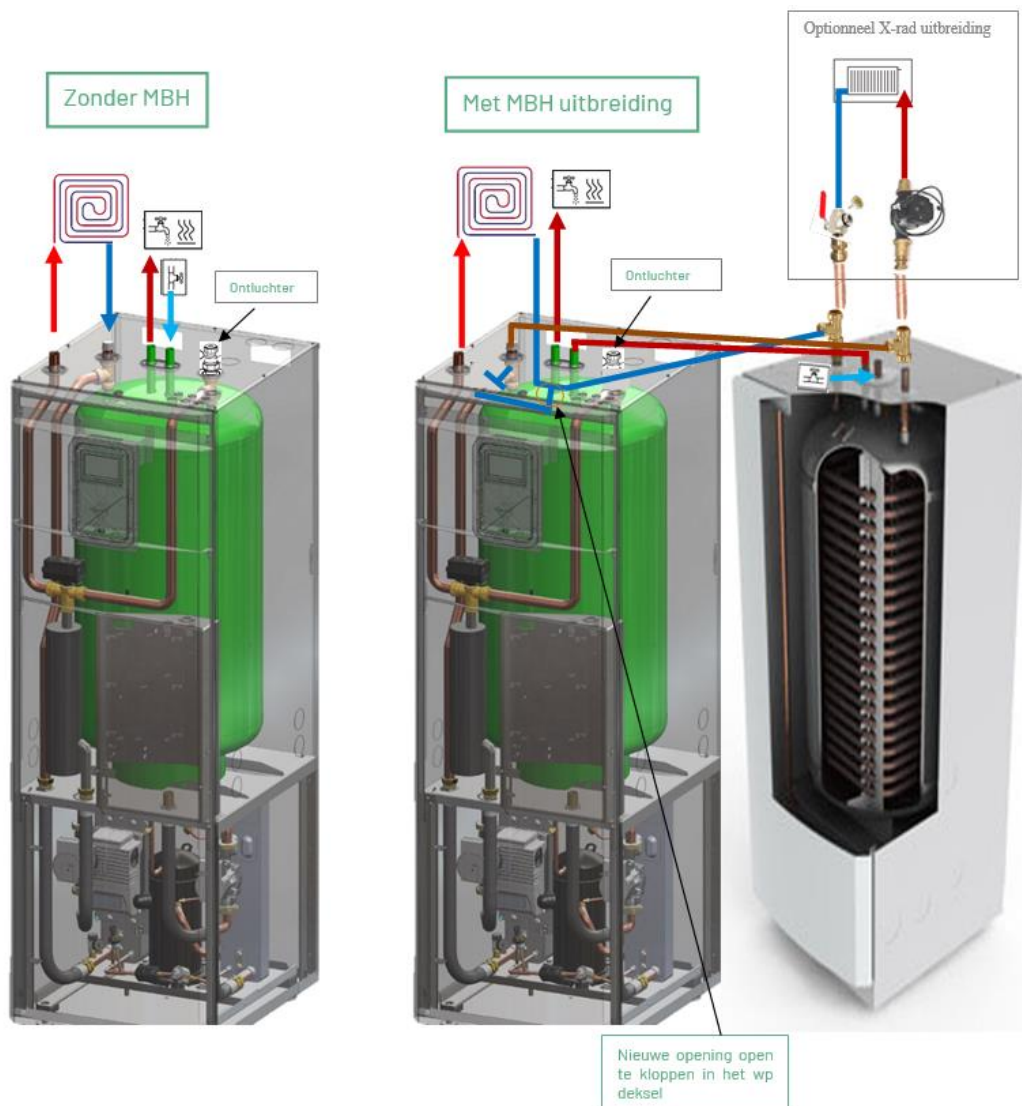


Klik de geleverde passtukken in:



Gebruik de bestaande uitsparing in de WP dekselplaat. De gecreëerde aansluiting wordt de nieuwe vvv & MBH retour aansluiting.

Aansluitingsprincipe op een Thermia Calibra of Atlas



Belangrijke opmerkingen

- De retour van de vloerverwarming en van de MBH moet aangesloten worden op de nieuw gecreëerde aansluiting.
- Om ervoor te zorgen dat de WP de MBH op temperatuur houdt, moet de onderste sensor van de interne boiler losgekoppeld worden van klemmen T37. Op deze klemmen T37 wordt nu de onderste sensor van de MBH aangesloten.