



# XRad kit voor iTec


## Technische fiche



 Bleyveldstraat 6, 3320 Hoegaarden

 016 65 65 58

 [info@geotherma.be](mailto:info@geotherma.be)

 [geotherma.be](http://geotherma.be)

## Contents

Meegeleverde onderdelen .....	2
Principe.....	2
Standaard aansluitingen op een Thermia G3 zoals geleverd .....	3
Te realiseren aanpassingen op een Thermia G3.....	3
Montage voorbeeld .....	4
Opmerkingen.....	4

## Meegeleverde onderdelen



## Principe

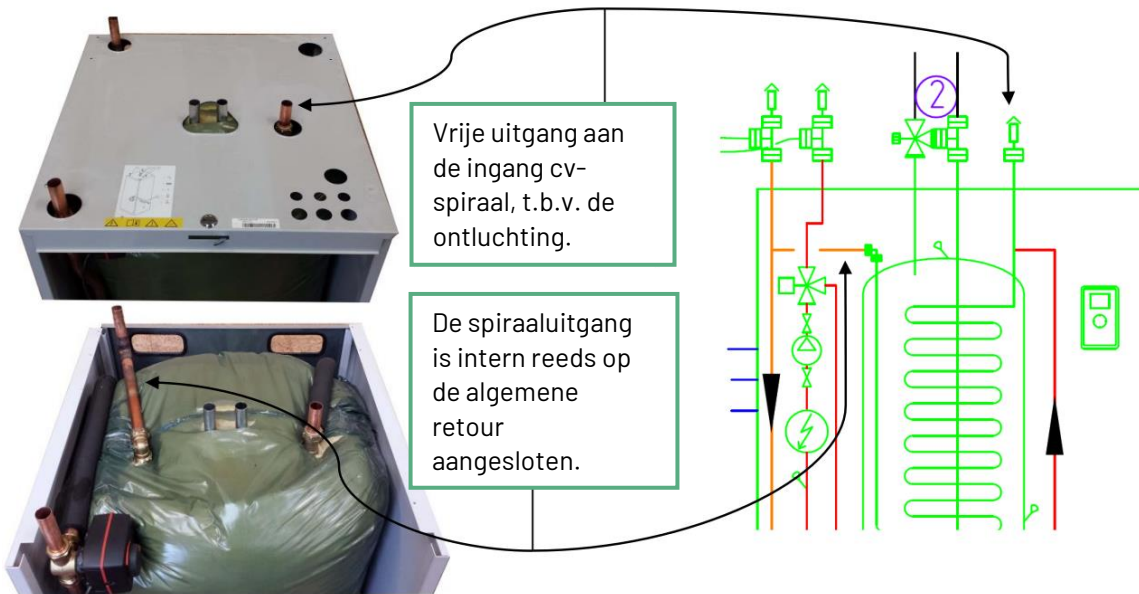
De verwarmingsspiraal van de (interne) boiler kan gebruikt worden voor de voeding van bijvoorbeeld een handdoekdroger op 50°C.

### Let op!

Het is belangrijk om slechts een **beperkt radiatorvermogen** te koppelen in verhouding tot het totaal warmtepompvermogen (bvb 1/3). Dit om het sanitair comfort te garanderen.

**Anti-legionella** functie moet uitgeschakeld worden! Anders blijft de wp hangen tijdens desinfectie (met weerstand), omdat de temperatuur in de boiler niet stabiel blijft door het afgenomen vermogen door de radiatoren.

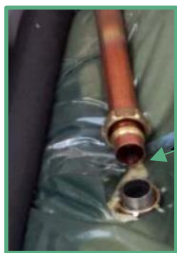
## Standaard aansluitingen op een Thermia G3 zoals geleverd



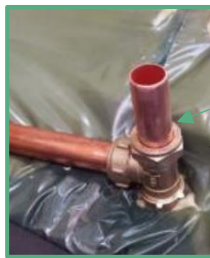
## Te realiseren aanpassingen op een Thermia G3

Er moet intern een extra aansluitpunt op de spiraalretour gecreëerd worden.

A. Hetzij door een T-stuk te plaatsen in plaats van de bicoon bocht.



Verwijder de  
bicoon bocht



Plaats nu  
een T-stuk in  
de plaats

Boor de nodige  
uitsparing in  
de WP  
dekselplaat

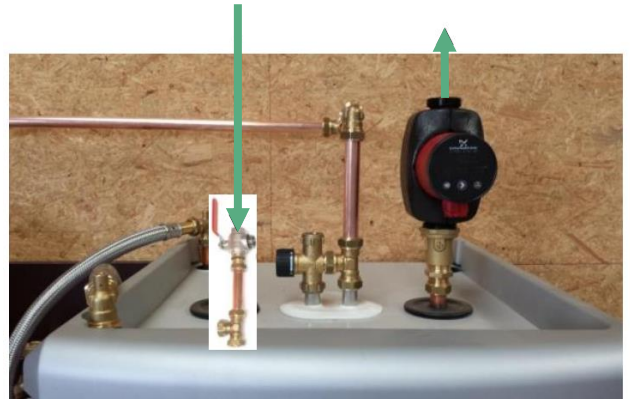
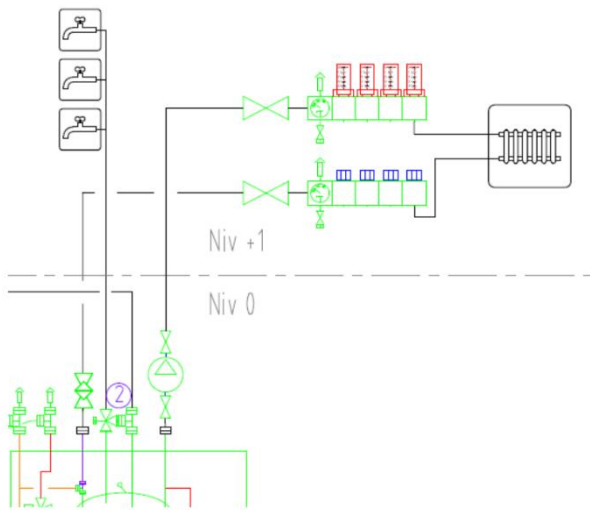


B. Hetzij door een T-stuk te plaatsen zoals hieronder aangegeven.



Het voordeel hier is dat er geen extra gat in de dekselplaat geboord moet worden.

## Montage voorbeeld



## Opmerkingen

- In geval van handdoekdroger(s) die rechtstreeks aangesloten worden met continu stijgende leidingen (horizontale stukken vormen geen probleem) wordt de cv pomp zelf optioneel, dankzij natuurlijke circulatie.
- De bestaande aansluiting (ontluchting spiraal moet steeds als aanvoer radiatoren gebruikt worden)
- De retour van de radiatoren mag nooit aangesloten worden op de algemene retour samen met de v.v.!!!
- De Anti-legionella functie moet uitgeschakeld worden!

